

Фасад

лицевая сторона



внутренняя сторона



MAX

1306 X 596

MIN

106 X 296

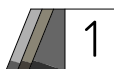
Конструкция

Щит 20 / 24 (ДСтП)

Ручки

накладные

Для изготовления используется нержавеющая сталь толщиной 0,8мм. "Satinato" - базовая отделка фасадов из палитры "Нержавеющая сталь". Лицевая плоть и кромки фасадов выполнены из нержавеющей стали с загибом внутрь, наполнение выполнено из ДСтП, задняя часть фасада выполнена из листового алюминия в цвет нержавеющей стали. Углы фасадов заварены, по периметру лицевой пласти фасада в отделке Satinato выполнена фаска 2x45°. Размерный ряд фасадов (см. прайс-лист) ограничен из-за большого веса и возможного коробления фасадов больших размеров.

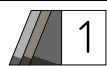


Нержавеющая сталь

Корпус



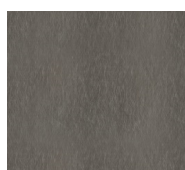
ЛДСтП 18мм



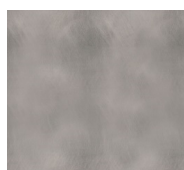
Нержавеющая сталь



1. Ferrovía



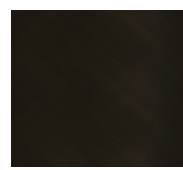
2. Anticato



3. Rustico



4. Lucido



5. Ottone Antico  
Limato Introciato



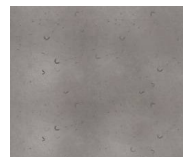
6. Ottone Stracciato



7. Peltrox



8. Peltrox Chiaro



9. Peltrox Chiaro  
Tarlato

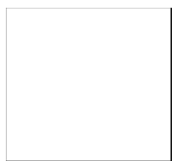


10. Peltrox Tarlato



11. Satinato

 1 ЛДСТП 18мм



1. Белый



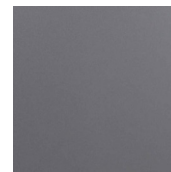
2. Кремовый



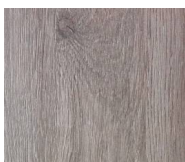
3. Орех Милано



4. Дуб Гальяно



5. Серый вулкан



6. Баттл Рок

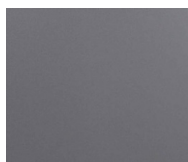
 2 ЛДСТП 16мм



1. Белый



2. Черный

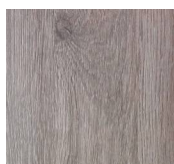


3. Серый вулкан

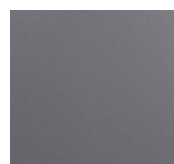
 3 ЛДСТП 25мм



1. Белый



2. Баттл Рок

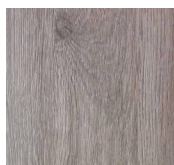


3. Серый вулкан

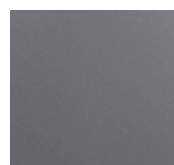
 4 ЛДСТП 10мм



1. Белый



2. Баттл Рок



3. Серый вулкан